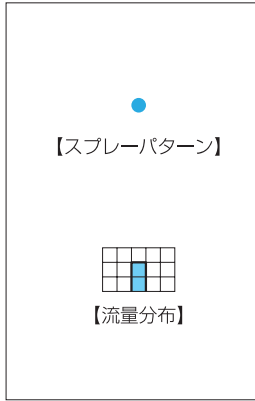


直進ノズル / 丸底形

CCRP / CRP (AL99)



特長

- 強い打力を有する直進棒流。
- ヘッダー管に装着した場合、ノズル入口部が管内に丸く突き出るため、ノズル流入口に異物が詰まりにくい。
- CRP(AL99)シリーズは、高硬度のセラミックチップ使用により長期にわたり安定した性能を維持。

標準圧力

2MPa

主用途

洗浄：製紙フェルト、スクリーン、機械装置、部品、車輛、通い箱、びん

CCRPシリーズ

構造と材質

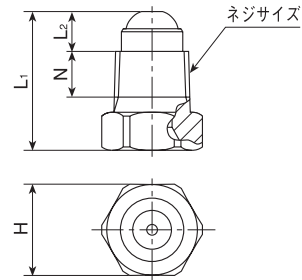
- 構造** ●全金属製の一体形。
材質 ●S303

寸法

ネジサイズ	外形寸法 (mm)				質量 (g)
	L ₁	L ₂	H	N	
R $\frac{1}{8}$	18.5	5.5	12	6	8.5
R $\frac{1}{4}$	22.5	7	14	7.5	17

注) 形番、材質により、外観・外形寸法が若干異なる場合があります。

外形図



CRP(AL99)シリーズ(セラミックチップ入り)

構造と材質

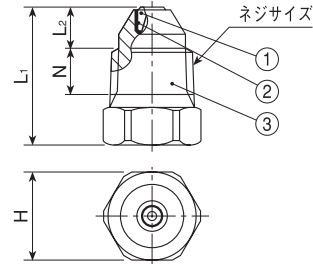
- 構造** ●ノズル本体の噴口部に高純度セラミックを使用した一体形ノズル。
材質 ●セラミック噴口の他はS303

寸法

ネジサイズ	外形寸法 (mm)				質量 (g)
	L ₁	L ₂	H	N	
R $\frac{1}{8}$	18	5	12	6	7
R $\frac{1}{4}$	22	6.5	14	7.5	15

注) 形番、材質により、外観・外形寸法が若干異なる場合があります。

外形図



①チップ：99%アルミナ ②接着剤：アラルライト® ③ノズル本体

仕様

孔径の区分	ネジサイズ				噴 量 (ℓ / min)					
	CCRP		CRP (AL99)		0.3 MPa	0.5 MPa	0.7 MPa	1 MPa	2 MPa	3 MPa
	R $\frac{1}{8}$	R $\frac{1}{4}$	R $\frac{1}{8}$	R $\frac{1}{4}$						
φ0.5	○	○	○	○	0.20	0.26	0.31	0.37	0.52	0.63
φ0.6	○	○	○	○	0.29	0.37	0.44	0.53	0.74	0.91
φ0.7	○	○	○	○	0.39	0.51	0.60	0.72	1.01	1.24
φ0.8	○	○	○	○	0.51	0.66	0.78	0.94	1.32	1.62
φ0.9	○	○	○	○	0.65	0.84	0.99	1.18	1.67	2.05
φ1.0	○	○	○	○	0.80	1.03	1.22	1.46	2.07	2.53
φ1.1	○	○	○	○	0.97	1.25	1.48	1.77	2.50	3.06
φ1.2	○	○	○	○	1.15	1.49	1.76	2.10	2.98	3.64
φ1.3	○	○	○	○	1.35	1.75	2.07	2.47	3.49	4.28
φ1.4	○	○	○	○	1.57	2.02	2.40	2.86	4.05	4.96
φ1.5	○	○	○	○	1.80	2.32	2.75	3.29	4.65	5.69
φ1.7	○	○	○	○	2.31	2.99	3.53	4.22	5.97	7.31
φ2.0	○	○	○	○	3.20	4.13	4.89	5.84	8.26	10.1

当製品は孔径指定品ですので噴霧流量の保証はしていません。

お引合い要領

形番はチャートをご覧ください、下記のようにお伝えください。

〈例〉… $\frac{1}{8}$ M CRP φ0.6 S303(AL99)

$\frac{1}{8}$M	CRP	φ0.6	S303(AL99)
ネジサイズ*	シリーズ	孔径の区分	材質
■ $\frac{1}{8}$ M	■CRP	■φ0.5	■S303(AL99) …CRPの場合
■ $\frac{1}{4}$ M	■CCRP	■φ2.0	■S303 ……CCRPの場合

*弊社の形番ではネジサイズの(R)はM、(Rc)はFと表記いたします。