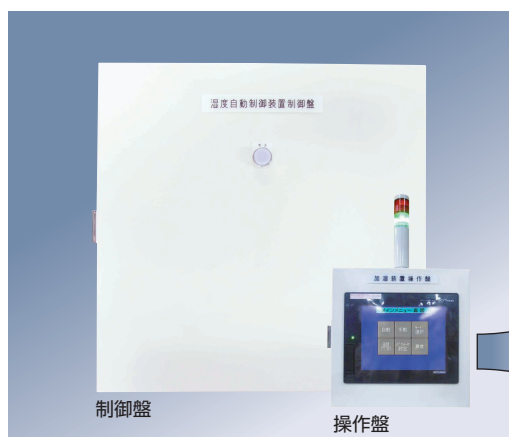


# 加湿制御系(湿度制御ユニット)

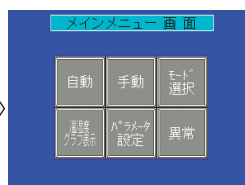


## 湿度制御装置 タッチパネルタイプ(RHC-T)

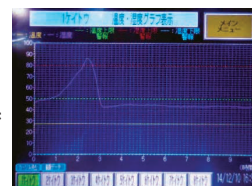
噴霧装置・純水器に制御システムを集中管理。

8系統まで制御できる多系統タイプを用意しています。

パソコンに接続すればデータの確認や保存(約10年分)が可能です。



タッチパネルで簡単に操作できます。



測定した温湿度データのグラフ化も可能です。



## 湿度制御装置 高性能デジタルタイプ(RHC-D☆☆☆☆※)

現在の湿度と設定湿度をデジタル表示。

4系統まで制御できる多系統タイプを用意しています。

(測定精度 $\pm 3\%$ )(写真は2系統タイプ)

※☆☆☆は仕様により型式が入ります。



## 湿度制御装置 コンパクトデジタルタイプ(RHC-C11)

現在の湿度と設定湿度をデジタル表示。

小型コンパクトで設置場所を選びません。

(測定精度 $\pm 3\%$ )

湿度センサー1個付きです。



## 湿度センサー

湿度を感知し、制御器へ信号を送ります。  
最新式の超小型高分子素子を採用しています。



## 電磁弁ユニット

リリーフ用の電磁弁、減圧弁がセットで組み付けされていて配管内の残圧を瞬時に抜くことができます。