

# 快拆型 標準扇形噴嘴

- Standard Flat Spray Nozzle -

INVV

專利



### 【特性】

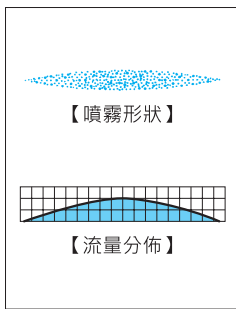
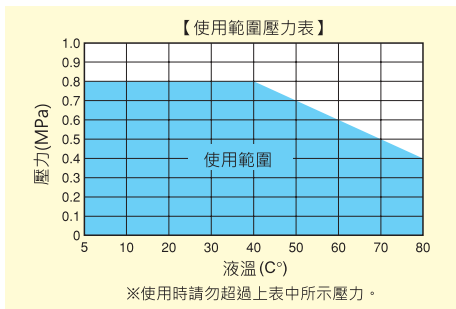
- 產生中央較強兩端較弱，呈山形流量分佈之扇形噴嘴。
- 因係聚乙烯樹脂製產品，所以耐藥性與耐熱性極強。
- 拆卸簡單，縮短維修時間。
- 以不同顏色的噴口部套環區別噴量。

### 【標準壓力】

0.3MPa

### 【主要用途】

- 洗淨：洗淨機。
- 散布：蝕刻液、離型劑。
- 其他：維修與定位之必要用途。



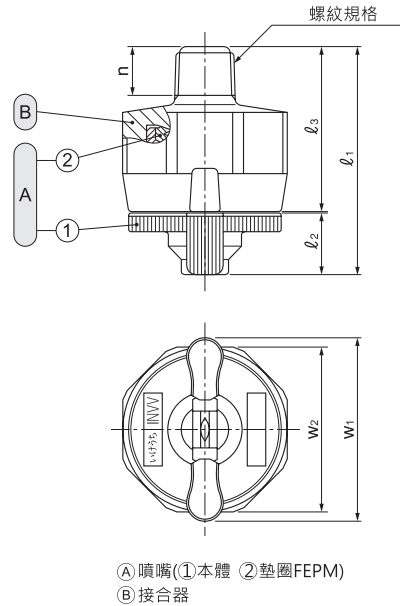
## INVV 系列

INVV 系列	
構造	<ul style="list-style-type: none"> <li>• 噴嘴部與接合部不構成之二體型結構。</li> <li>• 旋轉1/4圈便可容易拆卸的觸控式噴嘴。</li> </ul>
材質	<ul style="list-style-type: none"> <li>• 噴嘴：PP(polypropylene)</li> <li>• 接合部：PPS(polyphenylene sulfide)</li> <li>• 墊圈：FEPM</li> </ul>

系列	螺紋規格	外形尺寸(mm)						重量 (gr.)
		l <sub>1</sub>	l <sub>2</sub>	l <sub>3</sub>	n	w <sub>1</sub>	w <sub>2</sub>	
INVV	1/8M	37	10	26.5	8	30	27	12
	1/4M	40	10	29.5	11.5	30	27	12
	3/8M	40	10	29.5	12	30	27	14

(注意事項)隨型號與材質不同，外觀外形尺寸可能有若干差異。

- INVV系列噴嘴無法與ISVV系列接合。  
(INVV系列採取不同接合設計，故無法與ISVV系列接合)



噴角區分	噴量區分	螺紋規格			噴角			噴量 (ℓ/min)							平均粒徑 (μm)	異物通過徑 (mm)	噴嘴本體顏色
		1/8M	1/4M	3/8M	0.15 MPa	0.3 MPa	0.7 MPa	0.05 MPa	0.1 MPa	0.15 MPa	0.2 MPa	0.3 MPa	0.5 MPa	0.7 MPa			
115°	05	○	○	○	102°	115°	124°	—	0.29	0.35	0.41	0.50	0.65	0.76	}	0.3	}
	07	○	○	○	103°	115°	124°	—	0.40	0.49	0.57	0.70	0.90	0.3			
	10	○	○	○	103°	115°	124°	0.41	0.58	0.71	0.82	1.00	1.29	0.4			
	15	○	○	○	104°	115°	123°	0.61	0.87	1.06	1.23	1.50	1.94	0.5			
	20	○	○	○	104°	115°	123°	0.82	1.15	1.41	1.63	2.00	2.58	0.6			
	30	○	○	○	105°	115°	122°	1.23	1.73	2.12	2.45	3.00	3.88	0.8			
	40	○	○	○	106°	115°	122°	1.63	2.31	2.83	3.27	4.00	5.16	0.8			
90°	05	○	○	○	77°	90°	100°	—	0.29	0.35	0.41	0.50	0.65	0.76	}	0.3	}
	07	○	○	○	78°	90°	100°	—	0.40	0.49	0.57	0.70	0.90	0.4			
	10	○	○	○	78°	90°	99°	0.41	0.58	0.71	0.82	1.00	1.29	0.5			
	15	○	○	○	79°	90°	99°	0.61	0.87	1.06	1.23	1.50	1.94	0.6			
	20	○	○	○	79°	90°	98°	0.82	1.15	1.41	1.63	2.00	2.58	0.7			
	30	○	○	○	80°	90°	97°	1.23	1.73	2.12	2.45	3.00	3.88	0.9			
	40	○	○	○	81°	90°	97°	1.63	2.31	2.83	3.27	4.00	5.16	1.1			
50	○	○	○	81°	90°	97°	2.04	2.89	3.54	4.08	5.00	6.46	1.2				

噴角區分	噴量區分	螺紋規格			噴角			噴量 (ℓ/min)							平均粒徑 (μm)	異物通過徑 (mm)	噴嘴本體顏色							
		1/8M	1/4M	3/8M	0.15 MPa	0.3 MPa	0.7 MPa	0.05 MPa	0.1 MPa	0.15 MPa	0.2 MPa	0.3 MPa	0.5 MPa	0.7 MPa										
65°	05	○	○	○	52°	65°	74°	—	0.29	0.35	0.41	0.50	0.65	0.76	190	0.4	—							
	07	○	○	○	53°	65°	74°	—	0.40	0.49	0.57	0.70	0.90	1.07				0.5						
	10	○	○	○	54°	65°	73°	0.41	0.58	0.71	0.82	1.00	1.29	1.53					0.6					
	15	○	○	○	54°	65°	73°	0.61	0.87	1.06	1.23	1.50	1.94	2.29						0.8				
	20	○	○	○	55°	65°	72°	0.82	1.15	1.41	1.63	2.00	2.58	3.06							0.9			
	30	○	○	○	56°	65°	72°	1.23	1.73	2.12	2.45	3.00	3.88	4.58								1.1		
	40	○	○	○	56°	65°	71°	1.63	2.31	2.83	3.27	4.00	5.16	6.11									1.3	
	50	○	○	○	57°	65°	71°	2.04	2.89	3.54	4.08	5.00	6.46	7.64										350
50°	05	○	○	○	38°	50°	59°	—	0.29	0.35	0.41	0.50	0.65	0.76	210	0.4	—							
	07	○	○	○	38°	50°	58°	—	0.40	0.49	0.57	0.70	0.90	1.07				0.5						
	10	○	○	○	40°	50°	58°	0.41	0.58	0.71	0.82	1.00	1.29	1.53					0.6					
	15	○	○	○	40°	50°	57°	0.61	0.87	1.06	1.23	1.50	1.94	2.29						0.8				
	20	○	○	○	41°	50°	57°	0.82	1.15	1.41	1.63	2.00	2.58	3.06							1.0			
	30	○	○	○	42°	50°	56°	1.23	1.73	2.12	2.45	3.00	3.88	4.58								1.2		
	40	○	○	○	42°	50°	56°	1.63	2.31	2.83	3.27	4.00	5.16	6.11									1.4	
	50	○	○	○	43°	50°	55°	2.04	2.89	3.54	4.08	5.00	6.46	7.64										400

洽詢要領

型號請參閱圖表，並依①②方式標示。

① 完成品

〈例〉...1/8M(PT)INVV9030PP(FEPM)+PPS

1/8M (PT) INVV	90	30	PP (FEPM) + PPS	INVV	90	30	PP (FEPM)
尺寸	螺牙種類	噴角區分	噴量區分	噴嘴材質	墊片材質	連接座材質	噴嘴材質
1/8M	(PT)	115°	05				
1/4M	(NPT)	5	5				
3/8M		50°	50				

② 噴嘴部

〈例〉... INVV9030PP(FEPM)

INVV	90	30	PP (FEPM)
噴角區分	噴量區分	噴嘴材質	墊片材質
115°	05		
5	5		
50°	50		

參考

充圓錐形  
快拆型噴嘴  
INJXX

充圓錐形快拆型噴嘴INJXX  
刊登於同目錄p.63