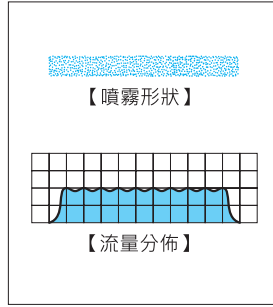
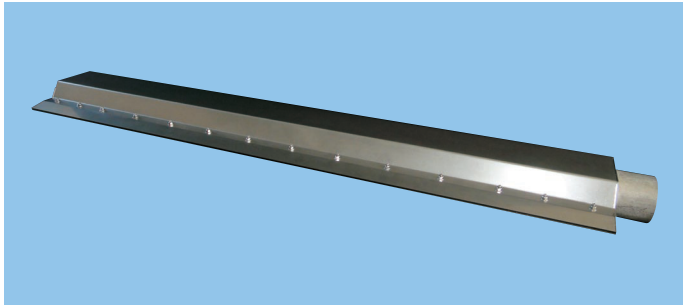


省能型鼓風機專用風刀

SLNB

- Energy-saving Type Slit Laminar(Air Curtain) Slit Nozzle Utilizing Blower Air -



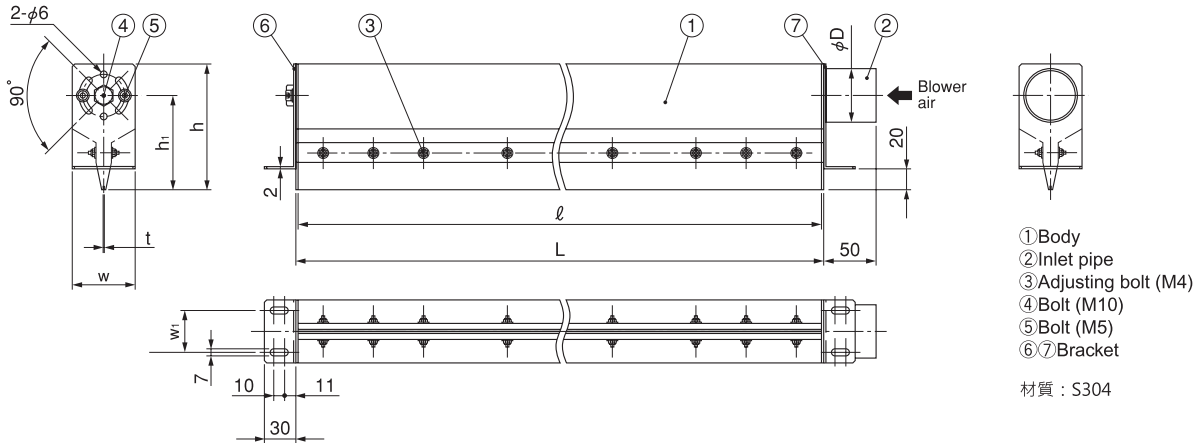
【特性】

- 壓力損失小，高打力的衝擊性能。
- 薄而扁的構造適合安裝在狹窄空間，如輾軸之間。
- 實現大幅節省能源。

【主要用途】

乾燥、風刀、除水。

SLNB系列



入風口 接合尺寸	簾幕長度 ℓ (mm)	簾幕間隙 t (mm)	外形尺寸(mm)						重量(gr.)
			ϕD	L	h	h_1	w	w_1	
D38	400	0.5	38.0	404	105	80	50	30	1.9
	600			604					2.7
	800			804					3.5
	1000			1004					4.3
D50	1200		50.8	1204	120	90	60	40	5.9
D38	400	1.0	38.0	404	105	80	50	30	1.9
	600			604					3.2
D50	800		804	120	90	60	40	4.1	
	1000		1004	63.5	140	102.5	75	50	6.2
D65	1200	1204	7.4						

(注意事項)隨型號與材質不同，外觀外形尺寸可能有若干差異。

型號	寬幅x間隙		鼓風量 (m ³ /min, Normal)					
			5 kPa	10 kPa	15 kPa	20 kPa	25 kPa	30 kPa
SLNB	400	×0.5	0.97	1.60	2.01	2.58	3.01	3.40
			1.45	2.39	3.18	3.87	4.51	5.10
			1.94	3.19	4.24	5.17	6.01	6.80
			2.42	3.99	5.30	6.46	7.52	8.50
			2.91	4.79	6.36	7.75	9.02	10.20
	600	×1.0	1.91	2.81	3.52	4.13	4.67	5.16
			2.87	4.22	5.28	6.19	7.00	7.74
			3.82	5.62	7.04	8.23	9.34	10.33
			4.78	7.03	8.80	10.32	11.67	12.91
			5.73	8.43	10.56	12.39	14.01	15.49

洽詢要領

型號請參閱圖表，並依以下方式標示。

〈例〉...D65SLNB1200x1.0S304-S-A

D65 SLNB 1200 x 1.0 S304-S-A

入風口接合尺寸
 D38
 D50
 D65

簾幕長度
 400 1000
 600 1200
 800

簾幕間隙
 0.5
 1.0