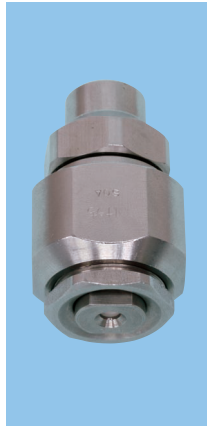
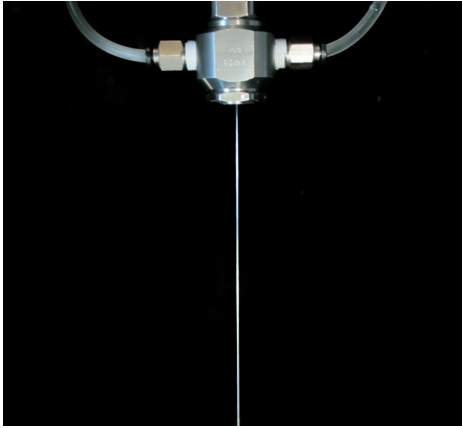


直線形 ON/OFF 控制型噴嘴

- Solid Stream Jet with ON/OFF Control -

SO-CM



【噴霧形狀】



【流量分佈】

【特性】

- 高打力之直線噴嘴。
- 在停止噴霧同時不會滴落。
- 在一秒內快速反應噴霧。
- 利用空壓引導 ON/OFF

【標準壓力】

0.3MPa

【主要用途】

- 切邊：製紙、石棉板等。
- 切斷：木材、食品。
- 其他：精密機械零件之局部洗淨、藥液之注入、毛邊去除、啤酒之起泡等。

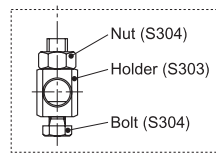
SO-CM系列

SO-CM系列	
構造	利用空壓引導ON/OFF控制活塞來造成噴霧ON/OFF。
材質	• 噴嘴：陶瓷 • 金屬物件：S303(stainless steel 303)
重量	150g
接合尺寸	1/8F (液體及空氣入口)

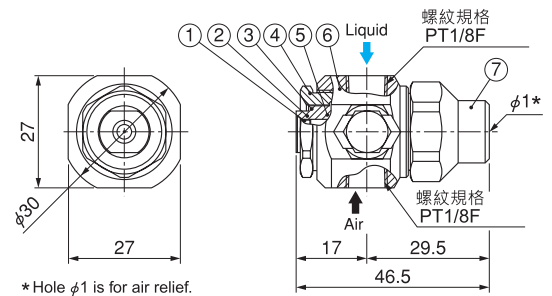
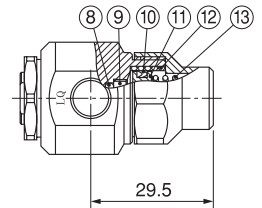
(注意事項)隨型號與材質不同，外觀外形尺寸可能有若干差異。

固定支架(選擇配件)

自在夾具可鎖在SO-V噴嘴上，並固定於圓管上。
如選用自在夾具請註明“(with $\phi 10$ fixing support)”
在訂購型錄末端。



虛線內是固定支架圖

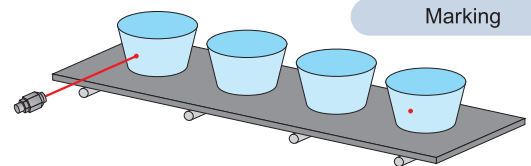


* Hole $\phi 1$ is for air relief.

- ①陶瓷噴嘴 ②膠粘劑 ③定位器 ④帽蓋 ⑤Packing (PTFE)
⑥接合器 ⑦彈簧蓋 ⑧O-ring (FKM) ⑨鎖帽 ⑩Y-packing (NBR)
⑪塞柱 ⑫固定套 ⑬彈簧 (S304)

孔徑區分	螺紋規格	噴量 (ℓ/min)	
		0.3 MPa	0.5 MPa
$\phi 0.3$	1/8F (Air / Liquid)	0.08	0.10
$\phi 0.4$		0.14	0.17
$\phi 0.5$		0.20	0.25
$\phi 0.6$		0.29	0.36
$\phi 0.7$		0.39	0.49
$\phi 0.8$		0.51	0.65
$\phi 0.9$		0.61	0.78
$\phi 1.0$		0.75	0.97

(注意事項)SO-CM系列噴嘴為特製孔徑，故不做噴量保證。



■ 作動時程圖

	Stop	Spray	Stop	Spray	Stop
Liquid					
Pilot air	OFF	ON	OFF	ON	OFF

洽詢要領

型號請參閱圖表，並依如下方式標示。

〈例〉...1/8SO-CM $\phi 0.3$ S303 (with $\phi 10$ fixing support)

1/8 SO-CM $\phi 0.3$ S303 (with $\phi 10$ fixing support)

噴口孔徑尺寸

■ $\phi 0.3$

■ $\phi 1.0$

(Option)

參考

標準扇形 ON/OFF
控制型噴嘴

SO-V系列

請見本目錄之p.41頁

注意

- 液體供應壓力需於0.5MPa以下。
- 空氣供應壓力需於0.2-0.5MPa之間。
- 空氣壓力 ON/OFF 動作時，噴霧ON/OFF亦動作。