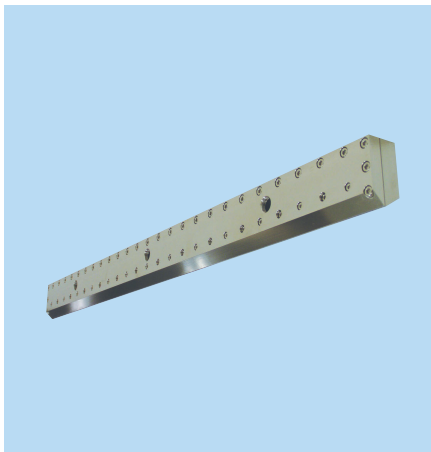
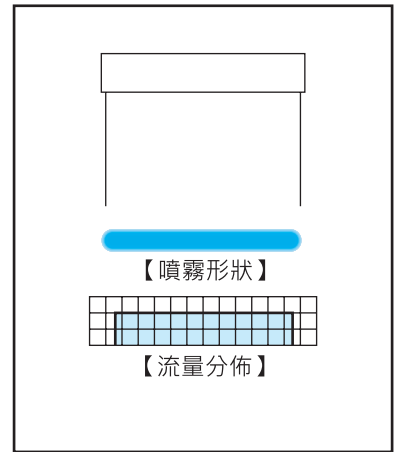


# PSN系列 2流體簾幕噴嘴



## 【特性】

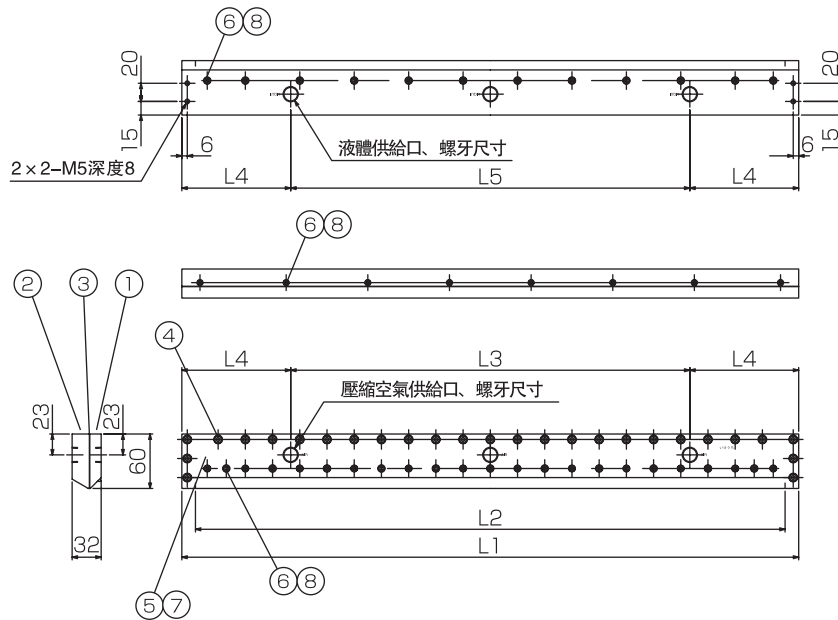
- 解決清洗不均及不徹底的2流體簾幕噴嘴。
- 高打力且均一的噴霧。
- 可縮短與對象物的距離。



## 【主要用途】

- 洗淨：玻璃基板、液晶部材。
- 冷卻：鋼板、鑄物。
- 調溫：紙、瓦楞紙。

## 【構造及尺寸、材質、螺牙規範】



## ■ 名稱與各部材質

No	名稱	標準材質
①	簾幕板(空氣側)	S304
②	簾幕板(液側)	S304
③	墊圈	PE
④	付六角孔螺栓 (M5×12)	S304
⑤	付六角孔螺栓 (M4×8)	S304
⑥	付六角孔螺栓 (M4×10)	S304
⑦	O型圈(P-4)	FKM
⑧	O型圈	FKM

型號	供給源入口點-螺牙尺寸	L1	L2	L3	L4	重量 (kg)	
							壓縮空氣供給口
460	2-3/8F	2-3/8F	490	460	230	130	5.6
600	3-3/8F	3-3/8F	630	600	400	115	7.2
700	3-3/8F	3-3/8F	730	700	460	135	8.4
780	3-3/8F	3-3/8F	810	780	520	145	9.3
1200	5-3/8F	5-3/8F	1230	1200	960	135	14

# PSN系列 2流體簾幕噴嘴

## PSN系列的空氣消耗量和噴霧流量的數據

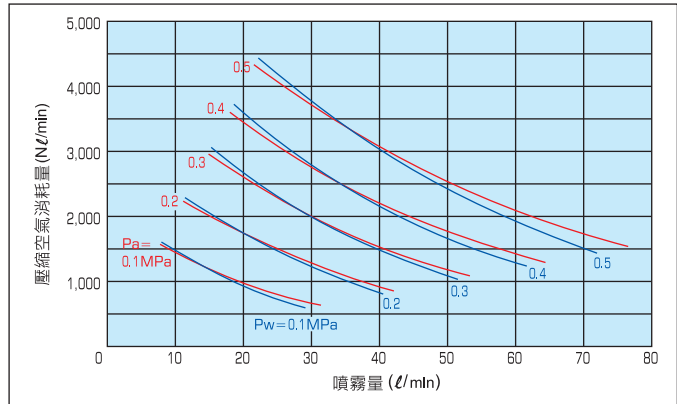
### ■ 流量線圖的讀法

- ① 表示簾幕長度1000mm的壓縮空氣消耗量(Nℓ/min)・噴霧量(ℓ/min)。
- ② 紅色的線表示空氣壓力Pa(MPa)・藍色的線表示液壓Pw(MPa)。

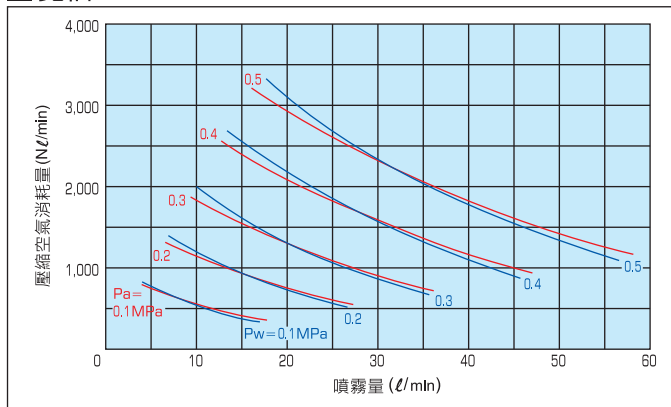
空氣消耗量和噴霧流量是根據簾幕長度等比例計算的。如果需要計算簾幕長度1000mm以外的空氣消耗量和噴霧流量，乘以簾幕長度的比例。

(例：700mm→1000mm時的量x0.7)

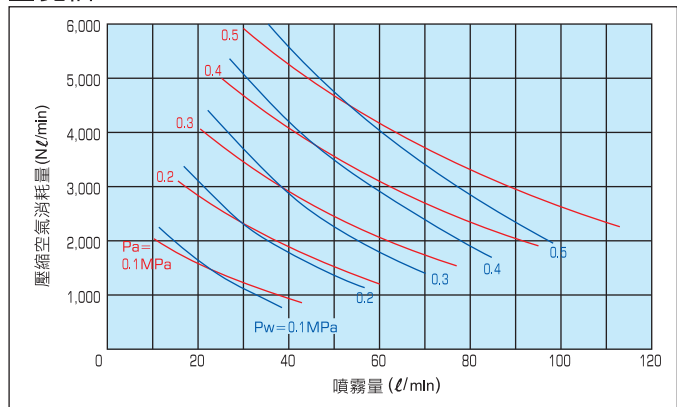
### ■ 寬幅 0.1mm



### ■ 寬幅 0.05mm



### ■ 寬幅 0.15mm



## 構成及洽詢要領

型號請參閱圖表並依下列方式表示。

<例>

2 × 3-3/8F PSN 700 × 0.05 S304

2 ×

3-3/8F

PSN

700

× 0.05

S304

數-螺牙尺寸

系列名

簾幕寬度

簾幕寬幅

材質

- 2-3/8F
- 3-3/8F
- 5-3/8F

- 460
- 600
- 700
- 780
- 1200

- 0.05
- 0.1
- 0.15

※ 相關資訊請洽營業人員